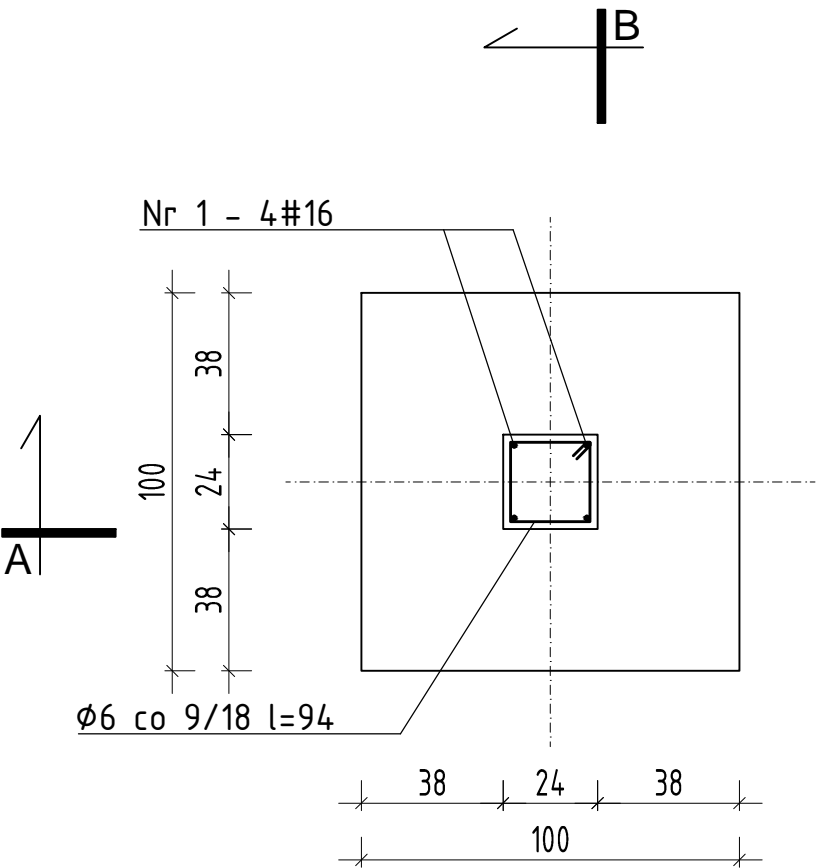


Stopa F1 szt. 11

1:20

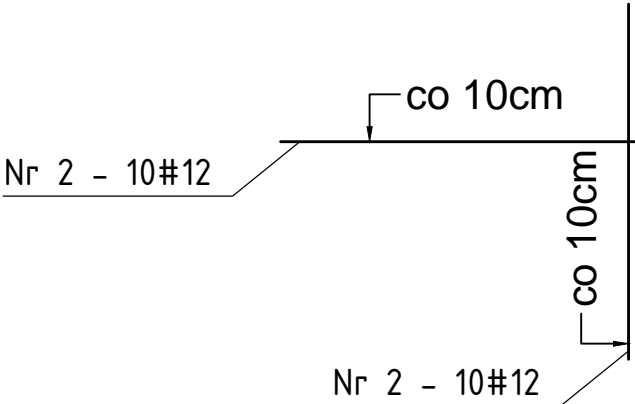
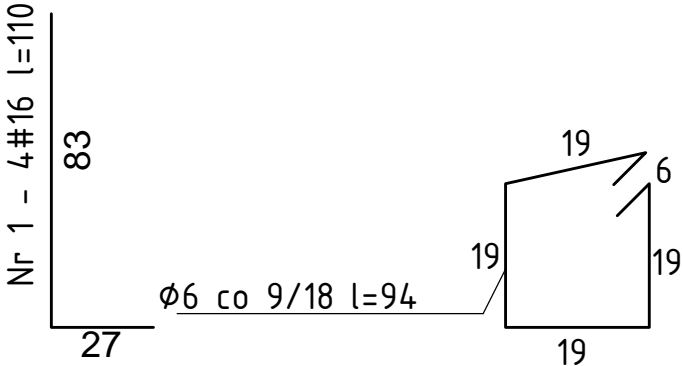
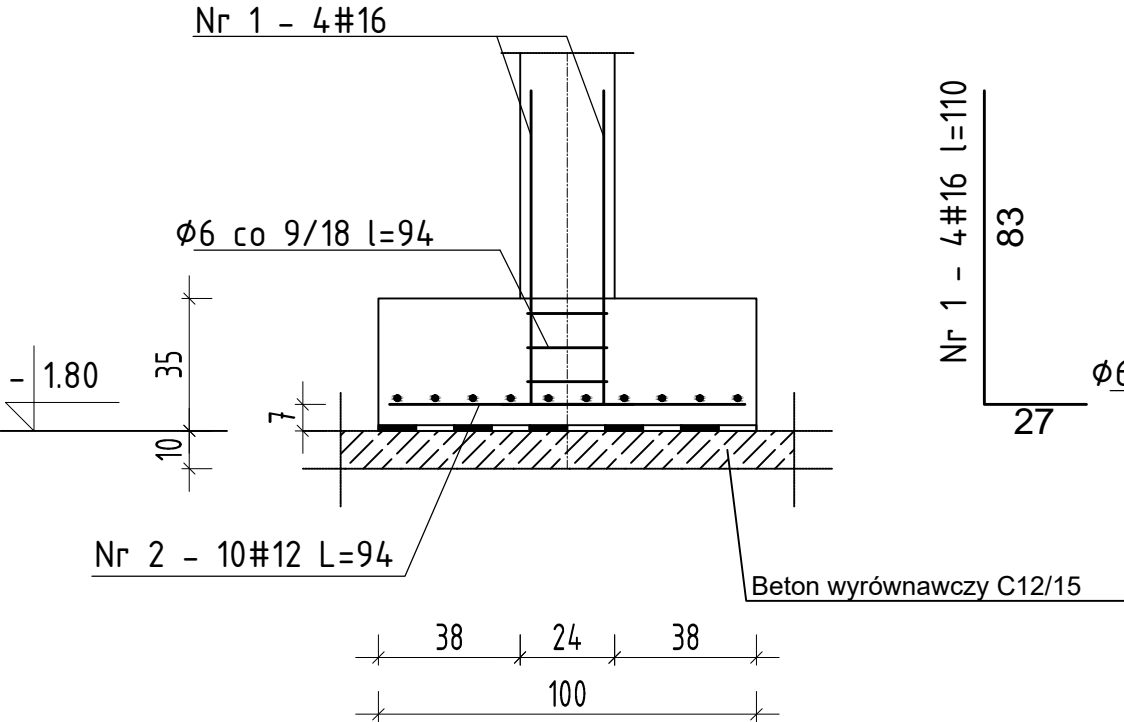


ZESTAWIENIE STALI

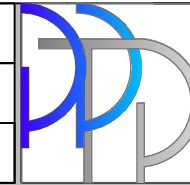
	Nr rysunk u	Nr pręta	Ø pręta	długość pręta	ilość w elemencie	ilość element.	razem prętów	długość łączna		
								34GS	RB500	RB500
								#6	#12	#16
								mm	mm	szt
STOPA S1	K9	1	16	1100	4	11	44			48,40
		1S	6	940	3	11	33	31,02		
		2	12	940	20	11	220		206,80	
		suma						31,02	206,80	48,40
		masa jednostkowa kg/m					0,222	0,888	1,578	
		razem masa		kg				6,90	183,60	76,40
		suma kg						266,90		

PRZĘKRÓJ A-A, B-B

PODZ. 1:20



BETON: C25/30
STAL : RB500
34GS
-klasa ekspozycji XF2
-nominalna grubość otuliny c=50mm
-maksymalna wartość w/c 0,6
-minimalna zawartość cem-280kg/m³

nazwa inwestycji	Projekt przebudowy, rozbudowy i nadbudowy budynku remizy we Wrocancena działce nr 949				
adres inwestycji	Jednostka ewidencyjna: Miejsce Piastowe [180707_2] Obręb ewidencyjny: Wrocanka [0008], działka nr 949				
inwestor	Gmina Miejsce Piastowe 38-430 Miejsce Piastowe; ul. Dukielska 14				
temat rysunku	Stopy fundamentowe F1				nr rys.: K9
faza	projekt kon. bud.	branża	konstrukcyjna		skala: 1:20
autor projektu i numer uprawnień		asystenci		sprawdzający	data: grudzień 2015
mgr inż. Tadeusz Prejsnar upr. proj. LAN-24-8346-87/84		mgr inż. Tomasz Pytlowany		mgr inż. Roman Zimka upr. proj. POKBO/0772/01	
Pracownia Projektowa Tomasz Pytlowany Krosno ul. Grodzka 66/14 tel. 506 905 533					